

- eneo Zelaris Management Software Seite 170-172
- Aimetis Bildanalyse Software Seite 173-175
- AXIS Management Software Seite 176
- Dallmeier Management Software Seite 176
- VCS Management Software Seite 176

HIGHLIGHT

Management Software

eneo Zelaris_IP

Spezifikationen

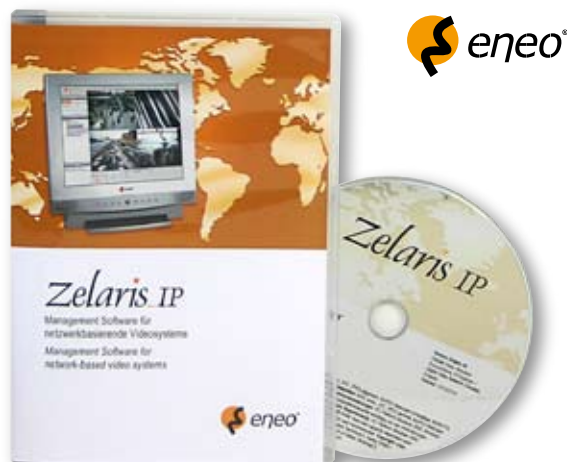
- Live-Betrachtung und Aufzeichnung/Alarmverwaltung verschiedener Videoquellen u. Hersteller
- Bis zu 64 lokale Eingänge für digitale Videosysteme
- Bis zu 25 Videoquellen auf einem Bildschirm
- Bewegungsmelder für jeden Kanal programmierbar
- Unterstützung von PTZ, Funktions- und Kontaktsteuerung
- MJPEG Aufzeichnungsformat mit externer Sicherung
- Zyklen von 1 bis zu 25 B/Sek. getrennt für jede Videoquelle einstellbar
- Meldungsmanagement und Archivierung bestätigter Meldungen, unterstützt SQL-Datenbanken
- Anschlussmöglichkeiten für ein Jog-Shuttle und eine externes Keyboard
- Integration von Lageplänen (optional)
- Server-/ Client-Struktur zur Vernetzung von bis zu 64 Video-Servern mit jeweils 64 Videoquellen (optional)
- Optionale OPC-DA 2 Schnittstelle zur Integration in Sicherheits- und Gebäudemanagementsystemen

Systemvoraussetzungen

PC Plattform Windows 2000, Windows XP. Mindestens 2 GHz, 256 MB RAM. Festplattenkapazität abhängig von den Anforderungen. Hochleistungsgrafikkarte empfohlen

Zur Zeit unterstützte Videosysteme

AXIS, eneo, JVC, JPEG allgemein, MJPEG Netscape kompatibel, MOBOTIX, Panasonic, SONY



Zelaris_IP

eneo Zelaris_IP Management Software auf einen Blick

Art-Nr.	Typ	Beschreibung
76001	ZELARIS V8	Videomanagementsoftware für Netzwerkkameras, Einbindung von bis zu 8 IP Kameras, für kleinere und mittlere Anwendungen, Live Betrachtung, Aufnahme, Alarmverwaltung und Bewegungsmelder
76002	ZELARIS V16	Videomanagementsoftware für Netzwerkkameras, Einbindung von bis zu 16 IP Kameras, für kleinere und mittlere Anwendungen, Live Betrachtung, Aufnahme, Alarmverwaltung und Bewegungsmelder
76003	ZELARIS VC	Videomanagementsoftware für Netzwerkkameras mit integrierter Kreuzschiene für bis zu 64 Eingänge auf 25 Ausgänge. Schnittstelle zu SQL Datenbanken. Live Betrachtung, Aufnahme, Alarmverwaltung und Bewegungsmelder. Bis zu 80 Presets mit freier Positionierung der Splittbilder
76004	ZELARIS S8	Videomanagementsoftware für Netzwerkkameras mit integrierter Serverlizenz für 8 Kameras, nur in Verbindung mit Zelaris Video Client
76005	ZELARIS S8E	Erweiterungssoftware für Zelaris-Server 8, mit integrierter Serverlizenz für 8 weitere Kameras, nur in Verbindung mit Zelaris-Server 8
76006	ZELARIS S64	Videomanagementsoftware für Netzwerkkameras mit integrierter Serverlizenz für 64 Kameras, nur in Verbindung mit Zelaris Video Client
76007	ZELARIS MA	Systemerweiterung für Server und Client, zur Darstellung von Lageplänen, integrierte Schnittstelle für Automatisierungssystem
76008	ZELARIS MA PRO	Systemerweiterung für Server und Client, zur Darstellung von Lageplänen, integrierte Schnittstelle für Automatisierungssystem (Vollversion zur Einbindung OPC-fähiger Subsysteme)
76022	S-PRO V.2	Jog & Shuttle Multimedia Steuerung mit Zusatztasten

Benutzerprofile

Hier können bis zu 80 unterschiedliche Benutzerprofile abgespeichert und abgerufen werden, z.B. die Auswahl der Signalquellen und deren Darstellung.

Kameraauswahl

Per Drag and Drop können Sie die hier aufgelisteten Kameras in das Monitorfenster rechts ziehen. Optional ist dies auch mit einem externen Systemkeyboard möglich.

Monitorfenster

Bis zu 25 Kameras können gleichzeitig dargestellt werden. Auch der Mixbetrieb zwischen Live- und Wiedergabe-Modus ist problemlos möglich; ebenso die Alarmbildaufschaltung.

Bedienfeld

Über die intuitiv zu bedienende Schaltfläche können Sie auf das Alarmarchiv zugreifen, Videosequenzen exportieren und natürlich sämtliche Wiedergabemodi sowie die PTZ Steuerung kontrollieren.

Alarmanzeige

Meldet eine Kamera oder der in die Software integrierte Bewegungsmelder Alarm, wird dieser sofort aufgelistet. Die Alarmsequenz lässt sich dann mit einem Mausklick abspielen.



Für netzwerkbasierende Videosysteme

Mit der Softwarelösung eneo Zelaris_IP können unterschiedliche netzwerkbasierende Videosysteme unter einer Oberfläche verwaltet, gesteuert und aufgezeichnet werden. Zelaris_IP ist dabei ähnlich einer Videokreuzschiene aufgebaut, und bis zu 64 Eingänge und 25 Ausgänge lassen sich verwalten und steuern. Jedem Eingang kann individuell eine IP-basierende Videoquelle zugeordnet werden. Diese ist sowohl in Qualität und Auflösung als auch in der Bildfrequenz konfigurierbar. Auch Funktionalitäten wie Schwenk-/Neige-Steuerung und digitale Ein- und Ausgänge werden je nach Produkt unterstützt. Jeder Eingang ist mit einer eigenen Bewegungserkennung (Motion Detection) ausgestattet, die eine Reihe von Folgeereignissen wie etwa Aufzeichnung oder Aufschaltungen vornehmen kann. Für die Aufzeichnung der Videosignale steht für jeden Kanal eine hochverfügbare und absturzresistente Bildspeicherung bereit.

Die 25 Ausgänge sind als frei positionierbare Videofenster organisiert. Die Aufschaltung erfolgt manuell über die Auswahl einer Videoquelle in einer Baumstruktur oder über eine optionale grafische Oberfläche. Die automatische Aufschaltung kann durch unterschiedliche Ereignisse wie etwa Kontakteingänge, Bewegungserkennung oder sogar über ein externes System mit Hilfe der optionalen OPC-Schnittstelle erfolgen. Die Ereignisse werden innerhalb einer Meldeliste gespeichert. Für den Einsatz in großen Überwachungsanlagen kann eneo Zelaris_IP als Client-/Server-basierende Lösung ausgebaut werden. Durch den Einsatz von bis zu 64 Videoservern können Netzwerke mit bis zu 4096 Videoquellen und 1500 Ausgängen konfiguriert werden.

eneo Zelaris_AC S

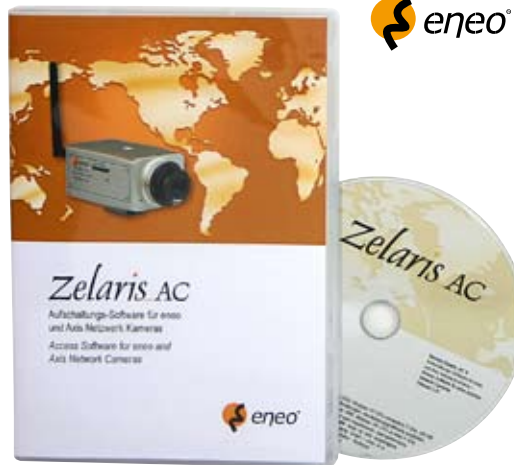
Aufschaltungs-Software für Netzwerk
Kameras von Eneo, Axis

- Aufschaltungs-Software für Netzwerk Kameras von eneo, Axis sowie eneo Digital Rekorder der Serien DLR2 und DXR
- Zur automatischen Überwachung von Türen/Schranken
- Für Einsatz mit NW-Komponenten von eneo und Axis
- Auslösung durch Alarmkontakte oder Motion Alarm
- Reine Software-Lösung
- Automatische Aufschaltung und Aufzeichnung auf PC
- PTZ-Steuerung
- Bi-direktionale Audioübertragung
- Verfügbare Protokolle: TCP/IP, FTP und SMTP

Art-Nr.: 76011

Systemvoraussetzungen

PC Plattform Windows 2000, Windows XP. Mindestens 2 GHz, 256 MB RAM. Festplattenkapazität abhängig von den Anforderungen. Hochleistungsgrafikkarte empfohlen.



Zelaris AC



Zelaris_AC: Aufschaltungs-Software

Bei Zelaris_AC handelt es sich um eine Aufschaltungs-Software, mit der Livebilder von eneo und Axis Netzwerkkameras automatisch auf den Monitor des PCs bei Alarmkontakt angezeigt werden. So lässt sich z.B. eine Video-Türsprechanlage nachbilden: Durch Betätigen des Klingelknopfes, der mit dem Alarmeingangskontakt verbunden ist, wird am PC das Video-Bild via PopUp dargestellt. Mit der in der Software eingebundenen Audio-Taste kann das integrierte Mikrofon der angeschlossenen Komponenten aktiviert werden. Ein Türöffner kann durch Betätigung des Alarmausgangskontaktes, d.h. über die Aktionstaste im Bildschirmmenü der Software, angesprochen werden. Zelaris_AC bietet darüber hinaus die Möglichkeit, Einzelbilder auf die Festplatte des PCs abzuspeichern, sowie PTZ-Steuerung (vorausgesetzt, die angeschlossene Komponente unterstützt diese). Zudem ist Zelaris_AC auch als Client-Server-Applikation konfigurierbar.

eneo Zelaris_AC Management Software auf einen Blick

Art-Nr.	Typ	Beschreibung
76011	ZELARIS AC S	Aufschaltungs-Software für Netzwerk Kameras von eneo, Axis
76012	ZELARIS AC C	Client-Software für Zelaris_AC S
76023	ZELARIS AC SMO	Lageplan Option für Zelaris_AC
76024	ZELARIS AC PDA	PDA Client Option für Zelaris_AC S

aimetis



Aimetis AIRA ENTERPRISE

Netzwerk Analyse und Aufzeichnungs/Alarm Software Aimetis AIRA 2005 Enterprise

- Für Netzwerk-Aufzeichnungen geeignet
- Aufnahmegeschwindigkeit: bis 30B/Sek.(4 Kam./NTSC)
- Unbegrenzte, parallele Kameraaufnahme-Anzahl
- Max. Aufzeichnungsdauer: 480 Tage
- Live-Betrachtung und Aufzeichnung
- Lageplan-Navigation / Mehrfach-Bilddarstellung
- Digitale Kennzeichnung (Enkrypted & Wasserzeichen)
- Echtzeit Bildanalyse
- Alarm-Einstellungen/Management
- Alarmverarbeitung (Ausgabe/Weiterleitung)
- Video-Management/Suchfunktionen: Zeit/Ereignis, etc
- Kompatibel m. Analog/Netzwerk/Drahtlos/USB Kameras

Art-Nr.: 76203

AIRA 2005

AIRA 2005 ist eine außergewöhnliche Netzwerk Video Rekorder (NVR) Software mit intelligenter Video Echtzeitanalyse, die eine Vielfalt an Aktivitäten detektiert. AIRA 2005 zeichnet digitale Audio- und Videodaten von Netzwerk-, Megapixel- und Analog-Kameras auf. Es kann parallel zur Aufnahme und intelligenten Analyse jederzeit über eine Clientsoftware auf die Livebilder wie auch die gespeicherten Videodaten lokal oder via Internet zugreifen. AIRA klassifiziert und unterscheidet Objekte von Menschen, verfolgt sie vollautomatisch und sendet relevante Daten an das Sicherheitspersonal.

Highlights

-Echtzeitanalyse von Videodaten, Detektion von anormalen Aktivitäten und sicherheitsrelevanten Situationen.

-Automatische Domekamerasteuerung/Verfolgung und Heranzoomen von gewünschten Zielobjekten.

-Blackberry® und PDA Funktionalität bietet maximale Mobilität und Information.

Technische Information

AIRA Server sind absolut skalierbar. Das AIRA Client-Server Model erlaubt die Zusammenfassung einer Vielzahl von AIRA Servern und Client PCs. Die Videodaten können entweder auf der lokalen Festplatte als RAID konfiguriert wie auch extern auf einem SAN aufgezeichnet werden. Es können sowohl analoge, Netzwerk- wie auch Domekameras an einen AIRA Server angeschlossen werden. Der AIRA Server ist somit eines der flexibelsten Systeme im Markt.

Aimetis Bildanalyse und Aufzeichnungssoftware auf einen Blick

Art-Nr.	Typ	Beschreibung
76201	AIRA STANDARD	Netzwerk Aufzeichnungs-Software Aimetis AIRA 2005 Standard
76202	AIRA PROFESSION	Netzwerk Analyse und Aufzeichnungs Software Aimetis AIRA 2005 Professional
76203	AIRA ENTERPRISE	Netzwerk Analyse und Aufzeichnungs/Alarm Software Aimetis AIRA 2005 Enterprise

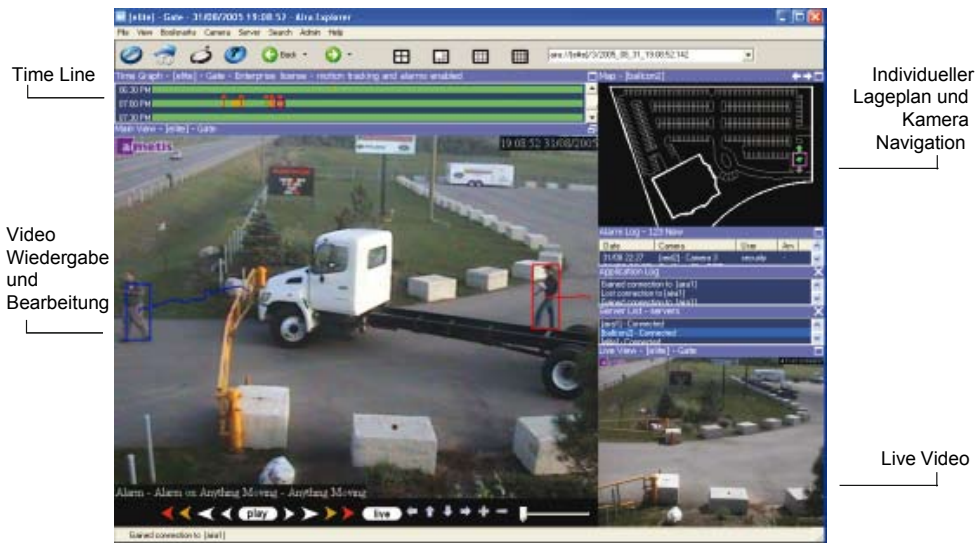
Hardware für Aimetis Bildanalyse und Aufzeichnungssoftware auf einen Blick

Art-Nr.	Typ	Beschreibung
76205	AIRA DC7600-04A	Minitower DC7600, 4-Kanal Analog, 512MB, 250GB, DVD-R, AIRA SW/Basisinstallation
76206	AIRA DC7600-08A	Minitower DC7600, 8-Kanal Analog, 1GB, 500GB, DVD-R, AIRA SW/Basisinstallation
76207	AIRA DC7600-12A	Minitower DC7600,12-Kanal Analog, 2GB, 500GB, DVD-R, AIRA SW/Basisinstallation
76208	AIRA XW4300-16A	Minitower xw4300, 16-Kanal Analog, 2GB, 500GB, DVD-R, AIRA SW/Basisinstallation
76209	AIRA DC7600-04D	Minitower DC7600,4-Kanal Digital, 512MB, 250GB, DVD-R, AIRA SW/Basisinstallation
76211	AIRA DC7600-08D	Minitower DC7600, 8-Kanal Digital, 1GB, 500GB, DVD-R, AIRA SW/Basisinstallation
76212	AIRA DC7600-12D	Minitower DC7600, 12-Kanal Digital, 2GB, 500GB, DVD-R, AIRA SW/Basisinstallation
76213	AIRA XW4300-16D	Minitower xw4300, 16-Kanal Digital, 2GB, 500GB, DVD-R, AIRA SW/Basisinstallation
76214	VIDEUM 4400V0	Video und Audio Grabber Karte für Video Überwachungsanwendung
76215	HDD-250AIS	Festplatte 250GB für AIRA System DC7600 Server
76216	HDD-500AIS	Festplatte 500GB für AIRA System DC7600 Server
76217	AIRA DC7600-VC	Minitower DC7600, Video Client, 250GB, DVD-Brenner, AIRA SW/Basisinstallation

Service für Aimetis Bildanalyse und Aufzeichnungssoftware auf einen Blick

Art-Nr.	Typ	Beschreibung
76218	AIRA DC7600-SE	Vor-Ort Service 3 Jahre für AIRA A/D Video Streaming Systeme DC7600 in BRD
76219	AIRA XW4300-SE	Vor-Ort Service 3 Jahre für AIRA A/D Video Streaming Systeme xw4300 in BRD

Key Features



Time Line

Video Wiedergabe und Bearbeitung

Individueller Lageplan und Kamera Navigation

Live Video

AIRA Explorer Bedienoberfläche

Zuverlässiger als das menschliche Auge

AIRA ist in der Überwachung verschiedener Video-Quellen zuverlässiger als ein menschlicher Beobachter. Durch einen proprietären Aufzeichnungsalgorithmus werden potentielle Bedrohungen auch bei ungünstigen Wetterbedingungen, wechselnden Lichtverhältnissen und Schatten herausgefiltert und lästige Fehlalarme minimiert. Wenn ein Ereignis auftritt, führt AIRA automatisch eine definierte Maßnahme aus. Zu den Ereignissen, die von AIRA automatisch überwacht und klassifiziert werden können, zählen: unbefugte Bewegungen in vordefinierten Schutzzonen, illegal parkende Fahrzeuge, Übertretungen in Hochsicherheitsbereichen usw. Durch eine zuverlässige Bewegungsverfolgung steuert AIRA automatisch Pan-Tilt-Zoom (PTZ)-Kameras, um Objekte heranzuzoomen und ihre Bewegungen durch die Szene zu verfolgen.

Das Zeitdiagramm ermöglicht Ihnen auf einen Blick einen kompletten Tag zu überschauen. Grüne Segmente stellen irrelevante Aktivitäten dar, gelbe zeigen die Bewegung eines Fahrzeugs oder einer Person an. Rote Segmente stellen einen Alarm dar. Durch Anklicken der Leiste wird sofort zum entsprechenden Video-Segment gesprungen und ein Standbild dargestellt. Drücken der Schaltfläche „Play“ startet die Videowiedergabe ab diesem Punkt.

Das Suchen von aufgezeichneten Video-Daten ist viel einfacher geworden. Mit einem unentbehrlichen und intelligenten Suchwerkzeug können in kurzer Zeit historische Video-Daten durchsucht werden. Markieren Sie einfach den Bereich, den Sie durchsuchen wollen, wählen Sie ein Start- und Enddatum und klicken Sie auf „Search“. Die Ergebnisse werden in einem kurzen Film dargestellt. Eine Suche über 24 Stunden kann so als 2 Minuten-Film dargestellt werden.



Gleiche Ansicht einer fest installierten Kamera und einer von AIRA 2005 vollautomatisch gesteuerten Domekamera.



Automatische und dynamische Mehrfach-Bildarstellung nach Aktivitäten und Alarmmeldungen einstellbar (bis zu 16 Kamerabilder Ansichten).

AIRA Leistungsprofil nach Versionen

	Standard Edition	Professional Edition	Enterprise Edition
Video-Management			
Integrierte Lageplan-Navigation	●	●	●
Kompatibel mit Analog Kameras	●	●	●
Kompatibel mit Netzwerk Kameras	●	●	●
Kompatibel mit Megapixel Kameras	●	●	●
Kompatibel mit 360° Kameras	●	●	●
Zeit- und Aktivitäten Grafik (Timeline)	○	●	●
Fernzugriff über Netzwerk/Internet	●	●	●
Mehrfach-Bilddarstellung	●	●	●
Digitale Kennzeichnung	●	●	●
Ereignis-basierende Aufnahme	○	○	●
Echtzeit-Videoanalyse			
Bewegungsverfolgung	○	●	●
Klassifizierung von Objekten	○	○	●
Zählen von Objekten und Menschen	○	○	●
Objekt Auffälligkeiten	○	○	●
Alarm-Einstellungen			
Alarm bei Objekt Typen	○	○	●
Alarm bei Objekt Richtungen	○	○	●
Alarm bei Kamera Manipulationen	○	○	●
Alarm Management (Ausgabe/Weiterleitung)			
Automatische Domekamera Steuerung	○	○	●
Sirene	○	○	●
Alarm I/O (Relais)	○	○	●
Sprach-/Text Weiterleitung	○	○	●
eMail	○	○	●
FTP	○	○	●
Blackberry	○	○	●
Weiter			
NAS und SAN kompatibel	●	●	●
Mehrsprachig	●	●	●
SDK	●	●	●
Aktivitäts-basierende Suchmöglichkeit	○	○	●

● Leistungen enthalten ● Leistungen teilweise enthalten ○ Leistungen nicht enthalten

System Voraussetzungen

Client Software (Aira Explorer)
Windows 2000 oder höher
1.8GHz Prozessor
256 MB RAM
50MB Festplattenkapazität

Server Software (AIRA Server)

Windows XP SP2/Windows 2003
2.4GHz Prozessor
256 MB RAM
4GB Festplattenkapazität

*Der verfügbare Festplattenspeicher ist abhängig von der Konfiguration und der Anzahl der Kameras

AXIS Management Software auf einen Blick

Art-Nr.	Typ	Beschreibung
91444	AXIS CAM/EXPLORER	Kamera Explorer Software
91441	AXIS CAM/RECORD	Kamera Rekorder Software für bis zu 16 Videoquellen
91445	AXIS CAMSTATION	Kamera Station Software für bis zu 25 Videoquellen



Info

Software und Hardware

Die Hardware zu den auf dieser Seite gelisteten Softwarelösungen finden Sie ebenfalls in unserem Katalog:

AXIS Netzwerkkameras:
Seite 38-41

AXIS Videorecorder:
Seite 103-104

Dallmeier Digitale Videorecorder:
Seite 142-151

Dallmeier Netzwerk Übertragung:
Seite 105

VCS Netzwerk Übertragung:
Seite 108-111

Dallmeier Management Software auf einen Blick

Art-Nr.	Typ	Beschreibung
72403	PView II /1	PView II PC-Software (1-fach-Lizenz)
72563	PVIEW-II/1 USB	PView PC-Software (1-fach Lizenz)
72442	PView II /2	PView II PC-Software (2-fach-Lizenz)
72564	PVIEW-II/2 USB	Software zur Steuerung/Bildübertragung über ein Netzwerk (2-fach Lizenz)
72443	PView II /4	PView II PC-Software (4-fach-Lizenz)
72565	PVIEW II/4 USB	Software zur Steuerung/Bildübertragung über ein Netzwerk (4-fach Lizenz)
72404	PGuard II /1	PGuard SW, 1-fach Lizenz (nur mit PViewII/1 zu verwenden)
72476	PGUARD II/2	PGuard SW, 2-fach Lizenz (nur mit PViewII/2 zu verwenden)
72497	PGUARD II/4	PGuard SW, 4-fach Lizenz (nur mit PViewII/4 zu verwenden)
72494	AUTOBACKUP	Automatisiertes Backup: Der Zeitpunkt eines Backups ist über PView einstellbar u. die Auslagerung der Daten erfolgt automatisch zum eingestellten Zeitpunkt vom Rekorder auf Drittmedien. Voraussetzung: ab PView-Version 5.3.x
72491	SMARTGUI+EDITOR	Erstellung von Video-Management Oberflächen 1-fach Lizenz
72524	PROCVIEWER PLUS	PView-Vollversion mit integrierter Bildbearbeitung (ohne NW-Verbindung)
72488	PVIEW LIGHT	Download direkt vom Rekorder über Freisaltung. Für die Verbindung von einem Rekorder zu einer Arbeitsstation
72489	PGUARD LIGHT	Download direkt vom Rekorder über Freisaltung. Für die Verbindung von einem Rekorder zu einer Arbeitsstation

VCS Management Software auf einen Blick

Art-Nr.	Typ	Beschreibung
71685	VIDOS LITE 8	VIDOS Lite Viewer, 8 Kameras, Lizenz für 1 PC
71686	VIDOS LITE 16	VIDOS Lite Viewer, 16 Kameras, Lizenz für 1 PC
71687	VIDOS LITE 32	VIDOS Lite Viewer, 32 Kameras, Lizenz für 1 PC
71688	VIDOS LITE 64	VIDOS Lite Viewer, 64 Kameras, Lizenz für 1 PC
71689	VIDOS LITE8 UG	VIDOS Lite Viewer, Upgrade Lizenz für 8 Kameras, 1 PC
71690	VIDOS LITE16 UG	VIDOS Lite Viewer, Upgrade Lizenz für 16 Kameras, 1 PC
71697	VIDOS LITE CL-1	VIDOS Lite Viewer mit Client Lizenz für 1 PC
71646	VIDOS/16	Aufzeichnungs- und Alarm-Management-SW 16 Kameras/Monitore, Lizenz für 1 PC
71647	VIDOS/32	Aufzeichnungs- und Alarm-Management-SW 32 Kameras/Monitore, Lizenz für 1 PC
71648	VIDOS/64	Aufzeichnungs- und Alarm-Management-SW 64 Kameras/Monitore, Lizenz für 1 PC
71649	VIDOS/UNLIMITED	Aufzeichnungs- und Alarm-Management-SW Unbegr. Anzahl Kam/Mon, Lizenz für 1 PC
71699	VIDOS SERV BP-1	VIDOS Server Basis Paket mit 10-Kamera Lizenz
71692	VIDOS CLIENT-1	VIDOS Client Lizenz für 1 PC
71693	VIDOS CLIENT-5	VIDOS Client Lizenz für 1 PC, 5er Pack
71694	VIDOS INTKEY-1	VIDOS Intuikey Keyboard Lizenz für 1 Keyboard
71695	VIDOS APL-1	VIDOS Archiv Wiedergabe und Export Tool, Lizenz pro PC
71696	VIDOS AUTOM IF	VIDOS Automation Interface Lizenz, pro VIDOS PC
71698	VIDOS MON WL-1	VIDOS Wand Lizenz
71708	VIDOS BUP SL-1	VIDOS Backup Server Lizenz
71576	VIDOS STATION 2	PC Arbeitsstation, vorkonfiguriert 128MB, ohne VIDOS Software Lizenz
71569	VIDOS-NVR64/36	PC Server, vorkonfiguriert f. 64 Kameras 36GB, ohne Raid Systeme und VIDOS-NVR
71650	VIDOS-NVR16 SW	Aufzeichnungs- und Alarm-Management-SW Lizenz für Aufzeichnung von 16 Kameras
71651	VIDOS-NVR32	Aufzeichnungs- und Alarm-Management-SW Lizenz für Aufzeichnung von 32 Kameras
71652	VIDOS-NVR64	Aufzeichnungs- und Alarm-Management-SW Lizenz für Aufzeichnung von 64 Kameras
71691	VIDOS PRO TRIAL	VIDOS Pro Testversion inkl. CD und Dokumentation