

TANDBERG

# Produkt-Portfolio



**TANDBERG**

## Telepresence

T3 <sup>Full HD</sup> / T1 <sup>Full HD</sup>



Das ultimative Meetingerlebnis. Beeindruckend und mit bemerkenswert einfacher Benutzeroberfläche. TANDBERG Telepresence ist die nächste Stufe visueller Kommunikation. Mit nur einem Klick erleben Sie eine optimale Meeting-Atmosphäre, die natürliche Kommunikation und schnelle, klare Entscheidungen ermöglicht. Damit steht einer gesteigerten Produktivität nichts mehr im Wege.

Maßgefertigt und passgenau: Schaffen Sie sich Ihr ganz individuelles Kommunikationszentrum, mit der neuen TANDBERG T3 Custom Edition.

- Eine Videokonferenz, so unfassbar real und nah, als säße man am selben Tisch.
- Hochauflösende Audio- und Videoqualität mit bis zu 1080p für den optionalen Anschluss von bis zu drei 65" LCD-Bildschirmen.
- Ob die TANDBERG T3 mit bis zu drei Bildschirmen oder die TANDBERG T1 mit Einzelbildschirm – beide bieten ein unvergleichliches Meetingerlebnis, das dem Leistungsumfang Ihrer Videoeinheit optimal angepasst ist.
- Die Basisausstattung besteht aus: Telepresence-System, Tisch, einem HD Touchscreen und Beleuchtung.
- Optional erhältlich sind die hochwertige Wandverkleidungen aus Holz, das TANDBERG Blue Nordic Sky-Beleuchtungspaket sowie Stühle und zusätzliche Sitzgelegenheiten.

## Profile 65"

Dual <sup>Full HD</sup>



Als kompakte Großraumlösung bietet die TANDBERG Profile 65" ein umfassend beeindruckendes Videokonferenzenerlebnis. Das 65"-große LCD-Dual-Display liefert kristallklare Videobilder in High Definition und ermöglicht die gleichzeitige Anzeige meetingrelevanter Inhalte.

- Leistungsstark und flexibel dank mehrfacher Video Ein- und Ausgänge.
- End-to-End 1080p: HD Video, HD Kollaboration sowie 1080p HD MultiSite™.
- Ideal geeignet als Großraumlösung, für Boardrooms oder Eckbüros.
- Wertet Ihren Konferenzraum auf und ermöglicht die gleichzeitige Darstellung Ihrer Gesprächspartner und meetingrelevanter Inhalte.
- Ein unvergleichliches Videokonferenzenerlebnis dank ansprechender, natürlicher Benutzeroberfläche, Full Duplex Audio und qualitativ absolut überzeugendem Stereo Sound.
- Unterstützt vom TANDBERG Codec C90.

## Profile 65" <sup>Full HD</sup>



Die TANDBERG Profile 65" steht für ein Videokonferenzenerlebnis der Extraklasse und ist besonders auf die Bedürfnisse mittlerer bis großer Konferenzräume abgestimmt. Der eindrucksvolle LCD-Bildschirm und die optimal ausgerichtete PrecisionHD 1080p-Kamera ermöglichen kristallklare Videobilder und eine natürliche Kommunikation unter den Teilnehmern.

- End-to-End 1080p: umfasst HD Video, HD Kollaboration sowie 1080p HD MultiSite™.
- High-End System für eine effektive Zusammenarbeit im Team.
- Höchste Videoqualität auch bei Standard-Anforderungen inklusive optimaler Auflösung mit bis zu 1080p auf einem dafür maßgeschneiderten 65"-Bildschirm.
- Direkte Kommunikation auf Augenhöhe dank optimaler Bildschirmhöhe.
- Ein unvergleichliches Videokonferenzenerlebnis dank ansprechender, natürlicher Benutzeroberfläche, Full Duplex Audio und qualitativ absolut überzeugendem Stereo Sound.
- Einzigartige Raum- und Netzwerk-Flexibilität
- Unterstützt vom TANDBERG Codec C60.

## Profile 52" Full HD / 52" Dual Full HD



Eine optimale Lösung für mittlere bis große Konferenzräume und Boardrooms. Dank intuitiver Benutzeroberfläche ermöglicht sie jederzeit eine absolut problemlose und spontane Kontaktaufnahme mit Kollegen, Partnern und Kunden – für eine natürliche Konferenzumgebung und schnellen Informationsaustausch.

- Überzeugt mit höchster Videoqualität (1080p) auf einem 52"-Bildschirm.
- End-to-End 1080p: umfasst HD Video, HD Kollaboration sowie 1080p HD MultiSite™.
- High-End System für eine effektive Zusammenarbeit im Team.
- Auch der 52"-Bildschirm bietet höchste Videoqualität bei Standardanforderungen inklusive optimaler Auflösung mit bis zu 1080p.
- Ein unvergleichliches Videokonferenzerlebnis dank ansprechender, natürlicher Benutzeroberfläche, Full Duplex Audio und qualitativ absolut überzeugendem Stereo Sound.
- Bisher unerreichte Raum- und Netzwerk-Flexibilität.
- Unterstützt vom TANDBERG Codec C60.

## Profile 42" Full HD



Die TANDBERG Profile 42" macht Videokonferenzen für jedermann zugänglich und wandelt beliebige Konferenzräume in kleine, videofähige Kommunikationszentren. Sowohl Erstanwender von Videolösungen, wie auch Profis, die ein bestehendes Videonetzwerk erweitern wollen, erhalten mit der Profile 42" ein leistungsstarkes System, das Videobilder in Full HD (1080p) liefert und mit einem ansprechenden Design überzeugt.

- Exklusives skandinavisches Design in schlanker Optik.
- PrecisionHD™ 1080p Kamera
- Optional mit Codec C60 oder Codec C20plus.
- Austausch und gemeinsame Nutzung von Live-Präsentationen.
- Unterstützt TANDBERG Total Solution: Expressway, FindMe, Ipv6 etc.
- Wahlweise als freistehendes Gerät mit Standfuß, mit Rollfuß oder zur Wandmontage.
- Codec C60:
  - 720p30 Embedded MultiSite™ mit individuellem Transcoding.
  - Optimale Auflösung mit bis zu 1080p, unterstützt 60fps bei bis zu 720p.
- Codec C20plus:
  - Multiway für schnelle und intuitive Mehrteilnehmer-Videokonferenzen.
  - Zweifach 720p + WGA

## Profile 52" HD mit 6000 MXP



52" Full HD-Flachbildschirm, TANDBERG PrecisionHD™ Kamera (720p) und kristallklarer Sound schaffen eine kooperationsfördernde Konferenzumgebung. Konzipiert für IP- und ISDN-Netzwerke sorgt die Profile 6000 MXP für einen schnellen und effizienten Informationsaustausch – weltweit.

- Exklusives skandinavisches Design in schlanker Optik.
- Austausch und gemeinsame Nutzung von Live-Präsentationen.
- Bis zu 6 Video- und 5 Audio-Teilnehmer können zugeschaltet werden.
- Unterstützt folgende Protokolle: IP, SIP/H.323, und ISDN, H.320.
- Integrierte Sicherheitsprotokolle: AES/DES, H.235 und IEEE 802.1 Netzwerk-Authentifizierung.
- Hohe Bandbreite: bis zu 2 Mbit/s bei ISDN / 4 Mbit/s bei H.323 / 4 Mbit/s bei SIP / 6 Mbit/s bei MultiSite
- Unterstützt TANDBERG Total Solution: Expressway, FindMe, Ipv6 etc.
- Wahlweise als freistehendes Gerät mit Standfuß, mit Rollfuß oder zur Wandmontage.

## Edge 95/85/75 MXP <sup>HD</sup>



Diese einfach zu installierenden Geräte verwandeln einen Konferenzraum mit einem Flachbildschirm in eine interaktive Kommunikationszentrale und sorgen so für verbessertes Teamwork und schnellere Entscheidungen.

- Bis zu 2 Mbit/s bei H.323 / 2 Mbit/s bei SIP / 512 Kbit/s bei H.320 / 2,3 Mbit/s bei insgesamt MultiSite
- TANDBERG PrecisionHD™ 720p Kamera
- Verbindung von bis zu 4 Endpunkten per Video und 3 Teilnehmern per Audio mit der integrierten MultiSite-Funktionalität.
- Einfache gemeinsame Nutzung von PC-Präsentationen.
- Stereo-Sound in CD-Qualität
- Wireless-fähig

## Quick Set C20 <sup>Full HD</sup>



Das TANDBERG Quick Set C20 verwandelt jeden Konferenzraum in ein leistungsstarkes Videokommunikationszentrum. Es überzeugt mit erstklassiger Videoqualität in 1080p sowie einer einfachen Installation, Verwaltung und Systemhandhabung.

- Mit geeignetem Flachbildschirm kristallklares HD-Video in 1080p.
- Dank einfacher und intuitiver Anschlüsse ist die Installation so einfach wie bei einem DVD-Player.
- Videoauflösungen von bis zu 1080p30 und 720p60.
- Austausch von Präsentationen und Multimedia per Knopfdruck.
- Bis zu 4 Mbit/s über H.323/SIP Punkt-zu-Punkt Verbindungen.

## Personal Telepresence 1700 <sup>HD</sup>



Das für den Schreibtisch ausgelegte, komplett integrierte System beinhaltet einen Breitbild-LCD-Monitor und eine hochauflösende HD-Kamera. Dieses extrem kompakte Personal-Telepresence-System ermöglicht effiziente Videokommunikation am Arbeitsplatz.

- Integrierter 16:9 LCD-Flachbildschirm (20")
- Bis zu 2 Mbit/s bei H.323 / 2 Mbit/s bei SIP / 2,3 Mbit/s insgesamt bei MultiSite
- Kompakte, hochauflösende Kamera
- Verbindung von bis zu 4 Endpunkten per Video und 3 Teilnehmern per Audio mit der integrierten MultiSite-Funktionalität.
- Einfache gemeinsame Nutzung von PC-Präsentationen.
- Stereo-Sound in CD-Qualität
- Expressway Firewall-Überbrückung

## E20



TANDBERG erfindet das Schreibtischtelefon neu, indem es Sprache und Video in einem Gerät vereint. Eine flexible Kommunikationslösung, die im gesamten Unternehmen eingesetzt werden kann – alle Mitarbeiter profitieren auf ganzer Linie von der erhöhten Produktivität in ihrer täglichen Zusammenarbeit.

- Integrierter 16:9 LCD-Bildschirm (10,6") mit WXGA-Auflösung
- Ultrabreitband 20-kHz-Lautsprechertelefon
- Akustische Echokompensation von TANDBERG
- Hochauflösende TANDBERG-Kamera mit integrierter Kamerablende
- DVD-Qualität, w448p Videoauflösung
- Bandbreite – SIP bis zu 1152 kbps
- Firewall-Überbrückung via TANDBERG Video Communications Server (VCS) Expressway.
- Integration mit namhaften Telefonanlagenherstellern wie Siemens, Avaya, Alcatel, Nortel etc.

## Centric 150 MXP



Video in Business-Qualität für den individuellen Arbeitsplatz. Kostengünstig, benutzerfreundlich und mit integrierten Sicherheitsfeatures für zuverlässige Kommunikation.

- Integrierter LCD-Bildschirm (8,4")
- Bis zu 512 Kbit/s bei H.323 / 512 Kbit/s bei SIP
- Handset optional erhältlich
- Anzeigen von Präsentationen
- Für Sprach- und Videoanrufe
- Expressway Firewall-Überbrückung

## Centric 1000 MXP



Für den Schreibtisch und kleine Besprechungsräume. Das voll integrierte System besticht gleichermaßen durch Eleganz und Leistungsfähigkeit.

- Integrierter LCD-Bildschirm (12,1")
- Bis zu 768 Kbit/s bei H.323 / 768 Kbit/s bei SIP / 384 Kbit/s bei H.320
- Einfache gemeinsame Nutzung von PC-Präsentationen.
- Audio in CD-Qualität
- Kompatibel mit Cisco® CallManager (optional)
- Unterstützt Multiway™

## Intern MXP\* HD



Mobiles Videosystem für Anwendungen im Gesundheitswesen, darunter ärztliche Beratung, Klinikstudien und CME. Verbindet Fachleute aus dem Gesundheitswesen und Patienten weltweit.

- LCD-Flachbildschirm (24" ) für Videokonferenz oder Darstellung medizinischer Bilder.
- Geprüft und aufgelistet gemäß UL/CSA601.1-Standard zur Genehmigung in einer Umgebung mit Patientenkontakt.
- Wahlweise Set-Top Gerät mit Wave-Kamera oder Edge MXP mit TANDBERG PrecisionHD™ 720p Kamera.
- Anschluss medizinischer und anderer Peripheriegeräte möglich.

## Tactical MXP\* HD



Tragbares und kompaktes Videokommunikationssystem, das auch in entlegenen Regionen und unter erschwerten Bedingungen eingesetzt werden kann. Das voll integrierte Wireless-System ist ideal für die mobile Kommunikation, etwa auf Baustellen, an Fertigungsstraßen, bei Militäreinsätzen oder bei der Medien-Berichterstattung vor Ort.

- Integrierter LCD-Flachbildschirm (15,4")
- Voll integriertes Videosystem in einem stark beanspruchbaren, wasserfesten Gehäuse.
- Als Handgepäck bei fast allen Fluglinien zugelassen.
- Komplette TANDBERG 3000 MXP Kerntechnologie
- Integration von Verschlüsselungsgeräten des Typs 1 möglich

## Field View™

Voll integriertes, kabelloses Handheld-Videogerät für den flexiblen, mobilen Einsatz vor Ort. Mit dem Gerät lassen sich wichtige Informationen mit Technikern im Außendienst oder Home Office Mitarbeitern visuell austauschen, um Probleme in Echtzeit einzuschätzen und zu lösen.

- Ausgelegt auf optimale Tragbarkeit während der Kommunikation.
- Auch als Fieldview™ Ex und Fieldview™ Rugged erhältlich – für extreme Umgebungen.
- Integriertes Wireless-LAN (802.11 b/g)
- Gerät und Software optimiert für bidirektionale Sprach- und unidirektionale Video-Kooperation in Echtzeit.
- Bidirektionale Kennzeichnungsfunktionen ermöglichen es den Nutzern, Ausschnitte von Standbildern am Gerät und am PC hervorzuheben.
- Optional erhältlich mit FieldView Enterprise und FieldView Management Suite.



Abb. zeigt FieldView™



Abb. zeigt FieldView™ Ex

## Movi™

Überzeugen Sie sich von den Vorteilen flexibler, standortunabhängiger Videokommunikation in High Definition. TANDBERG Movi™ liefert kristallklare Videobilder. Ob auf Reisen, Zuhause oder in Ihrem Lieblingscafé – und lässt sich an das firmenweite Videokonferenz-Netzwerk anschließen. So können Sie von jedem Ort aus mit Kollegen in Verbindung treten und kommunizieren.

- Jederzeit und überall Videokonferenzen in HD
- Intuitive Benutzeroberfläche mit Erreichbarkeits-Anzeige
- Interoperabel mit jedem standardbasierten SIP-Endpunkt und H.323 System – sogar Telepresence.
- Einfache Installation und Verwaltung
- Kristallklare Videobilder mit 720p bei 30 fps
- CD-Audioqualität bei PC-Video (MPEG4 AAC-LD, G.722.1, G.711)
- Branchenweit die beste Audiolösung (MPEG4 AAC-LD, G.722.1, G.711) mit Echo-Unterdrückung



## PrecisionHD™ USB Kamera

Die TANDBERG PrecisionHD™ USB Kamera liefert als weltweit erste Webcam eine HD-Auflösung von 720p bei einer Bildrate von 30fps und ermöglicht über den Microsoft Office Communications Server 2007 R2 Live-Videokonferenzen in Business-Qualität. Erleben Sie Videokonferenzen in optimaler HD-Qualität auf Ihrem Laptop.

- Jederzeit und überall Videokonferenzen in HD
- Erste Webcam, die Bilder mit bis zu 720p bei 30fps im Breitbildformat liefert.
- Integriertes Mikrofon mit akustischer Echo-Kompensation – für höchste Audioqualität.
- Optimiert für TANDBERG Movi™ und Microsoft Office Communications Server 2007 R2.



## Management Suite



Eine Management-Plattform für alle Anforderungen der visuellen Kommunikation. Die TANDBERG Management Suite (TMS) ist skalierbar, benutzerfreundlich und lässt sich zur Steigerung des

ROI an vorhandene Anwendungen anbinden. Darüber hinaus bietet die TMS vollständige Transparenz und Kontrolle für interne und externe Videosysteme.

### MANAGEMENT SUITE

- Intuitive Benutzeroberfläche
- Ausführliche Einträge zu allen Systemen und Konferenzen
- Direkte Verwaltung von Endpunkten, MCUs, Gatekeepern und Gateways.
- Konferenzplanung, -buchung und -einladung mit Hilfe von Microsoft Outlook®, IBM Lotus Notes® (erfordert Software-Option) oder Datacraft Hospitality Suite.
- Unterstützt die Verwaltung von Netzwerk- und Videosystemen verschiedener Hersteller.
- Vollständige Verwaltung von registrierten Systemen, die sich außerhalb des eigenen Netzwerks befinden

### MANAGEMENT SERVER

- Optionale Fertiglösung für die Verwaltung kleiner bis mittlerer Installationen
- Einfach bereitzustellendes, standardbasiertes System, in vorhandenes Netzwerk integrierbar
- Kompakte Größe: Höhe 1U und einbaubar in 19" Rack

## Video Communication Server



Diese leistungsfähige Plattform kommuniziert mit jedem H.323- oder SIP-Endgerät und unterstützt dabei bis zu 2500 Anmeldungen und bis zu 200 benachbarte Zonen.

### VCS Expressway™

### VCS CONTROL

- Zentrum intelligenter Videonetze verbindet sämtliche Infrastruktur-, Management- und Endgeräte.
- Ermöglicht Anrufverwaltung, Gatekeeper und SIP Registrierungsservices für H.323- und SIP-Endgeräte
- Zusammen mit allen H.323- und SIP-Endgeräten einsetzbar
- Gewährleistet reibungslose Zusammenarbeit mit Unified Communications, IP-Telefonnetzwerken und VOIP-Geräten.
- TANDBERG FindMe™

- Firewall-Überbrückung für SIP- und H.323-Endgeräte
- Firewall-Überbrückung für H.460.18/19- und STUN-kompatible Medien



## Codec C40



Der TANDBERG Codec C40 bietet alle notwendigen Funktionen, die aus Ihrem Konferenzraum ein leistungsstarkes, modernes Zentrum für HD-Video-Kollaboration entstehen lassen. Speziell für Integratoren konzipiert, ist der Codec C40 die ideale Lösung bei einer konstanten Auslastung Ihrer Videokonferenzeinheit. HD-Video (1080p) und MultiSite™-Funktionen wurden kombiniert, um den TANDBERG Codec C40 mit einer Vielzahl von Anwendungen kompatibel zu machen.

- Die Weiterentwicklung des Full HD Codec (1080p) mit ultimativer Video- und Audioqualität
- Standardkonforme Full HD (1080p) Lösung – uneingeschränkt kompatibel mit standardbasierten Videosystemen ohne Verlust des Leistungsumfangs
- Embedded MultiSite™ mit individuellem Transcoding
- HD-Zusammenarbeit mit Videoauflösungen in WXGA bei kompletter Bildfolge
- Bis zu 6 Mbit/s Bandbreite für Punkt-zu-Punkt Verbindungen mit H.323/SIP
- Full Duplex Audio mit hochwertiger Stereoqualität

## Codec C60



Der TANDBERG Codec C60 ist ein leistungsstarker Full HD Codec für erstklassige Videokonferenzlösungen. Eine vereinfachte Systemintegration garantiert höchste Qualität und Zufriedenheit in jedem Projekt. Standardmäßig kompatibel mit professionellen Audio- und Videoanschlüssen steht der Codec C60 für viele Integrationsmöglichkeiten.

- Full HD Codec (1080p) mit ultimativer Video- und Audioqualität
- Unübertroffen in Qualität und Flexibilität
- 720p30 HD Embedded MultiSite™ mit individuellem Transcoding
- HD-Zusammenarbeit mit 1080p30 und UXGA-Qualität
- Optimale Auflösung von bis zu 1080p
- Bis zu 6 Mbit/s Bandbreite für Punkt-zu-Punkt Verbindungen mit H.323/SIP
- Full Duplex Audio mit hochwertiger Stereoqualität

## Codec C90



Der TANDBERG Codec C90 ist die leistungsstarke und flexible Engine für Telepresence- und Konferenzlösungen. Er sorgt für kristallklare Videoqualität mit Full HD sowie Ultrabreitbandaudio. Dank unzähliger Ein- und Ausgänge verfügt das Gerät über nahezu unbegrenzte Integrationsmöglichkeiten.

- Optimale Auflösung von bis zu 1080p
- Bis zu 6 Mbit/s Bandbreite für Punkt-zu-Punkt-Verbindungen mit H.323/SIP-Endgeräten; bis zu 10 Mbit/s Gesamtbandbreite für Mehrpunkt-Konferenzen.
- 720p30 HD Embedded MultiSite Individuelles Transcoding Embedded Multisite
- Direkter Anschluss von bis zu 12 HD-Quellen und 8 Mikrofonen
- 5 parallele Videoeingänge
- HD Konferenz mit UXGA
- Full Duplex Audio in hochwertiger Stereoqualität
- Standardbasierte Technologie; Teil der Komplettlösung von TANDBERG

## Telepresence Server MSE 8710



Mit dem TANDBERG Telepresence Server spielt es keine Rolle, wen Sie erreichen wollen. Er vereint gleichzeitig Telepresence, High Definition sowie Endpunkte mit Standardauflösung in ein und derselben Konferenz – das vollkommene Telepresence-Erlebnis.

- Dauerhaftes Telepresence-Erlebnis durch Continuous Telepresence und Telepresence View
- Unterstützt Round-Table und Room-Switched Konfigurationen.
- Zukunftssicher dank einfacher Anpassung an wachsende Konferenzteilnehmerzahl
- Konzipiert für höchste Verlässlichkeit und Verfügbarkeit
- Ein Chassis unterstützt bis zu 144 Bildschirme
- HD-Transcoding für jeden Teilnehmer
- Herstellerübergreifende Telepresence Interoperabilität (kompatibel mit Polycom RPX™ und TPX™ Telepresence Systemen)
- 1080p und 60p durch separates SW-Upgrade

## Telepresence Server TS 7010



Der TANDBERG Telepresence Server verbindet Telepresence, High Definition sowie Endpunkte mit Standardauflösung gleichzeitig in einer Konferenz. Er ermöglicht jedem Teilnehmer die individuell beste Videokonferenzqualität, unabhängig von der Anzahl angeschlossener Endpunkte. Für ein stets vollkommenes Telepresence-Erlebnis.

- Dauerhaftes Telepresence Erlebnis durch Continuous Telepresence und Telepresence View
- Unterstützt Round-Table und Room-Switched Konfigurationen
- HD-Transcoding für jeden Teilnehmer
- Standardbasiert und kompatibel mit Endgeräten aller führenden Hersteller.
- Einfach bedienbare, vielseitige Management-Oberfläche.
- TANDBERG Codian Universal Port™ Technologie
- Integrierbar in die TANDBERG Management Suite (TMS)

## Codian MSE 8000<sup>HD</sup>



TANDBERG Codian MSE 8000 ist eine hochperformante Media Services Engine für Audio-/Videokonferenzen. Die leistungsstarke, fehler-tolerante Lösung ist ideal für die hohen Anforderungen von Großunternehmen und Serviceprovidern geeignet.

- Hohes Maß an Ausfallredundanz entsprechend der in der Telekommunikation üblichen Spezifikationen
- Doppelte Netzeingänge
- Konferenz-, Gateway- und Aufnahme-Blades in einem Chassis
- Bis zu 180 HD Konferenzports, 720 SD Konferenzports, 720 Audiokonferenzports und 90 Aufzeichnungspoints; bis zu 72 ISDN PRIs.
- Software-Endpunkt ConferenceMe™
- Unterstützt Multiway™
- Unterstützt TANDBERG Codian ClearVision™ und UniversalPort™ Technologie.

## Codian MCU 4500<sup>HD</sup>



Als leistungsstarkes High Definition MCU-System bietet die TANDBERG Codian MCU 4500 für jede Art von Konferenz uneingeschränktes Transcoding und ist hervorragend für Umgebungen mit gemischten HD-Endgeräten verschiedener Hersteller geeignet.

- Nahtlose Integration in die TANDBERG Management Suite
- Mit Hilfe der integrierten Transcoding-Funktion erhält jeder Teilnehmer die für ihn optimale Videoqualität.
- Die implementierte ClearVision-Technologie nutzt die extreme Prozessorleistung von Codian zur Skalierung von SD-Endgeräten auf nahezu echte HD-Performance.
- Erhältlich für 12, 20, 30 oder 40 Teilnehmer mit voller High Definition-Performance.
- Unterstützt Multiway™
- Software-Endpunkt ConferenceMe™

## Codian MCU 4501<sup>HD</sup>



Die TANDBERG Codian MCU 4501 ist als führendes Einsteigermodell eine kostengünstige Lösung im Bereich der Full HD-Mehrpunkt-Videokonferenzsysteme. Anwender bereits installierter SD-Videoumgebungen profitieren bei der risikofreien Systemintegration von einer nahtlosen Umschaltung zu High Definition inklusive optionaler Kapazitätenerweiterung.

- Standardbasierte Technologie, kompatibel mit Endgeräten aller wichtigen Hersteller
- Einfach bedienbares, vielseitiges Management-Interface.
- TANDBERG Codian ConferenceMe™ für Mehrpunkt-Konferenzen
- Kompatibel mit Microsoft Office Communications Server
- TANDBERG Codian Universal Port™ Technologie sorgt für ein hervorragendes Videokonferenz-Erlebnis bei allen Teilnehmern
- Bandbreite pro Standort bis zu 4 Mbit/s
- Videoauflösung: 1080p bei bis zu 30fps

## Codian MCU 4200



TANDBERG Codian MCU 4200, die leistungsstarke IP Multimedia Conferencing Bridge, bietet dem Anwender hochwertige Audio-/Videoqualität in Kombination mit einer leicht bedienbaren, funktionalen Bedieneroberfläche.

- Das Produkt ist bestens für kleine bis mittlere Unternehmen sowie für das Segment Schulung & Ausbildung geeignet.
- Mit Hilfe der integrierten Transcoding-Funktion erhält jeder Teilnehmer die für ihn optimale Videoqualität.
- Verfügbar mit limitierter Gatekeeper- und Scheduling-Funktionalität – ideal für kleine Unternehmen.
- Erhältlich für 6, 12, 20, 30 und 40 Standard- sowie Optimal Definition-Teilnehmer.
- Unterstützt Multiway™
- Software-Endpunkt ConferenceMe™

## Content Server



Mit dem Content Server von TANDBERG lassen sich von jedem standardbasierten H.323- oder SIP-Videokonferenz-Endpunkt aus mühelos Multimedia-Inhalte in Business-Qualität erstellen. Er macht es möglich, überall und jederzeit an jedem PC On-Demand-Videoinhalte abzurufen.

- Streaming und Recording von bis zu 5 gleichzeitigen Video- und H.239-Dual-Stream-Präsentationen
- Streaming von Inhalten im Microsoft Windows Media®, QuickTime kompatibles MPEG-4-, RealPlayer®- sowie Flash®-Format
- Download von Content auf bekannte Geräte wie Apple iPod, Microsoft Zune etc.
- Mit Expressway kompatibel
- High Definition, Wide-Format Videounterstützung

## Codian IP Gateway



Mit Hilfe dieser innovativen Gateway-Lösung sind Kunden und Partner in der Lage, eine gewünschte Kontaktperson schnell zu finden und sich mit ihr in Verbindung zu setzen. Sie bietet umfangreiche Rufnummernpläne, ein automatisches Antwortsystem sowie die Vermittlung von Sprach-/Videoanrufen zum gewünschten Anrufziel.

- Kompatibel zu den Endpunkten aller führenden Hersteller.
- IVR/Auto Attendant
- Vermittlungsfunktion
- Videoauflösung: 720p bei bis zu 30fps (nicht transkodiert)
- Umfangreiche Rufnummernpläne
- Bandbreite pro Location: H.263 bis zu 4 Mbit/s / H.264 bis zu 2 Mbit/s
- Unterstützt sowohl SIP- als auch H.323-Endpunkte

## Codian ISDN Gateway



Ein Gateway von einzigartiger Einfachheit. Ermöglicht die nahtlose Integration von IP- und ISDN-Netzwerken bei voller Funktionstransparenz und Schutz vor Netzwerkunterbrechungen.

- Kompakte Größe: Höhe 1U und einbaubar in 19" Rack
- Videoauflösung bis zu 720p HD
- Bis zu 4 ISDN PRIs in einer Einheit
- Bietet nahtlose Integration von IP-basierten Diensten und ISDN
- Vollständig transparente Funktionen
- Bandbreite pro Anruf: 56 Kbits – 2 Mbit/s
- Expressway Firewall-Überbrückung

## Constant Care Services

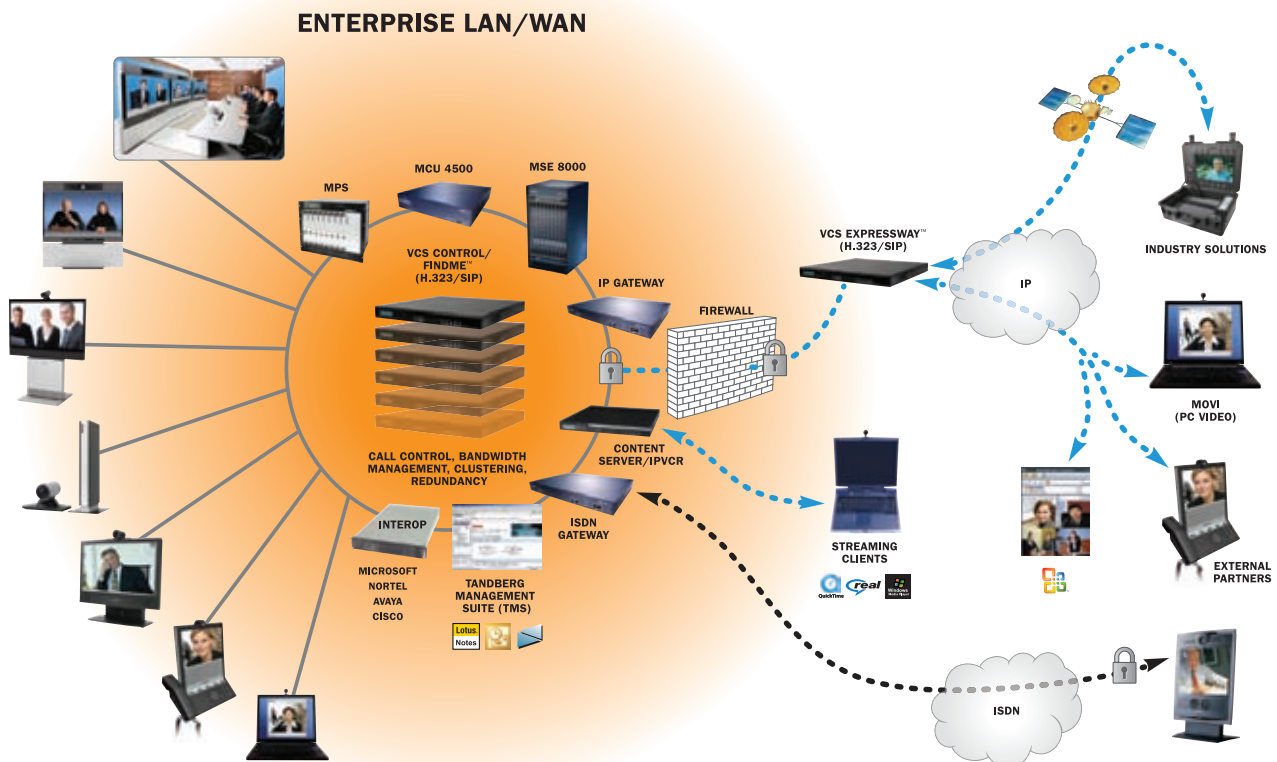
Schützen Sie Ihre technologischen Investitionen. Verlängern Sie die Lebenszeit Ihrer Produkte. Unser TANDBERG-Angebot an Constant Care-Services erfüllt den Kundenbedarf an begleitendem Support – von der Kaufentscheidung bis hin zur Bereitstellung und darüber hinaus.

- Finance Services
- Core Services
- Global Deployment
- Professional Services
- Training
- Installation



**TANDBERG**

## DAS UMFANGREICHE PRODUKTPROGRAMM VON TANDBERG:



\*Erhältlich in Nordamerika und in anderen ausgewählten Ländern.

Weitere Informationen finden Sie unter [www.tandberg.com](http://www.tandberg.com). Systemfunktionen variieren je nach Netzwerkauswahl und Softwarepaket. Alle Spezifikationen können ohne Ankündigung geändert werden. | Alle Fotos und Abbildungen in diesen Materialien dienen nur allgemeinen Zwecken und zur Verdeutlichung. Die Produkte können je nach Lieferbarkeit der Komponenten von diesen Angaben abweichen. | TANDBERG, Expressway und FindMe sind eingetragene Marken oder Marken von TANDBERG in den USA und anderen Ländern. | Alle anderen Marken sind Eigentum der jeweiligen Eigentümer. | Die Serviceprogramme können von Land zu Land variieren. Weitere Informationen erhalten Sie von Ihrem örtlichen TANDBERG Reseller.



## Hauptniederlassung Deutschland, Österreich, Schweiz (DACH)

TANDBERG  
Kaiserswerther Straße 115  
40880 Ratingen  
Tel.: +49 (0) 2102 124 5000  
Fax: +49 (0) 2102 124 5499

Video (ISDN): +49 (0) 2102 124 6415  
Video (URI): germany@tandberg.com  
E-mail: germany@tandberg.com  
Internet: www.tandberg.de

## Vertriebsbüros Deutschland

TANDBERG  
Quartier am Zeughaus  
Christoph-Probst-Weg 3  
20251 Hamburg

TANDBERG  
Bürohaus „Futurum“  
Mainzer Landstraße 33  
60329 Frankfurt am Main

TANDBERG  
Rutesheimerstraße 24  
70499 Stuttgart

TANDBERG  
Leopoldstraße 240  
80807 München

## Vertriebsbüro Österreich

TANDBERG  
Leopoldstraße 240  
80807 München  
Tel.: +49 (0) 89 358 186 0  
Fax: +49 (0) 89 358 186 19

Video (ISDN): +49 (0) 2102 124 6800  
Video (URI): austria@tandberg.com

## Vertriebsbüro Schweiz

TANDBERG  
Leutschenbachstrasse 41  
CH-8050 Zürich  
Tel.: +41 (0) 44 309 10 20  
Fax: +41 (0) 44 309 10 39

Video (ISDN): +41 (0) 44 309 10 30  
Video (URI): switzerland@tandberg.com